



金属陶瓷材料及产品

金属陶瓷牌号简介

黑色：第一替换（成分物性接近）； 蓝色：第二替换（物性接近）； 黄色：第三替换（应用工况接近）

材质符号 Grade	颜色 Color	主成分 Main Contents	密度 (g/cc)	硬度 (HRA)	硬度 Hv (GPa)	断裂韧性 K1c (MPa·m ^{1/2})	抗弯强度 (MPa)	关键词 Keywords	显微组织照片 x5000 Microstructure	三菱	住友	京瓷	泰珂洛	克洛伊	特固克	金鹭	株钻	其他
HAO10	亮银色	TiCN+NbC	6.4	91.5	15.5	8	2200	通用型		NX2525	T1500A	TN60	NS9530	CN1500		GP92TM	YNG151	
HAO20	银灰色	TiCN+NbC	6.4	91.0	15.0	10	2500	最好韧性				TN90	NS9530		GP93TM	YNT251		
HAO25	亮银色	TiCN+TaC	7.2	91.0	15.0	9	2500	强度+红硬				TN90			GP93TM		Hyperion CEX1	
HAO30	亮银色	TiCN+TaC+NbC	6.8	92.0	15.8	7	2000	耐磨+高光洁度		NX2525	T1500A	TN620	CN1500					
HAO50	亮银色	TiCN+TaC	6.6	92.0	15.8	7	2000	铣削+红硬		NX2525		TN100M	NS740	CN2000				

应用推荐

车削加工

被削材	钢 (碳钢/合金钢)					不锈钢/不锈钢铸钢					铸铁 (灰口铸铁/球墨铸铁)				铁系烧结金属			
	精加工 ←→ 粗加工					精加工 ←→ 粗加工					精加工 ←→ 粗加工				精加工 ←→ 粗加工			
使用分类	P01	P10	P20	P30	P40	M01	M10	M20	M30	M40	K01	K10	K20	K30	01	10	20	30
金属陶瓷 HAO系列	HAO10					HAO10					HAO10				HAO10			
	HAO20																	
	HAO25					HAO30												
	HAO30					HAO50									HAO50			

切槽·切边·螺纹加工

被削材	钢 (碳钢/合金钢)					不锈钢/不锈钢铸钢					铸铁 (灰口铸铁/球墨铸铁)				铁系烧结金属			
	精加工 ←→ 粗加工					精加工 ←→ 粗加工					精加工 ←→ 粗加工				精加工 ←→ 粗加工			
使用分类	P01	P10	P20	P30	P40	M01	M10	M20	M30	M40	K01	K10	K20	K30	01	10	20	30
金属陶瓷 HAO系列	HAO10					HAO10					HAO10				HAO10			
	HAO20					HAO30												
	HAO25					HAO25												
	HAO30																	

铣加工

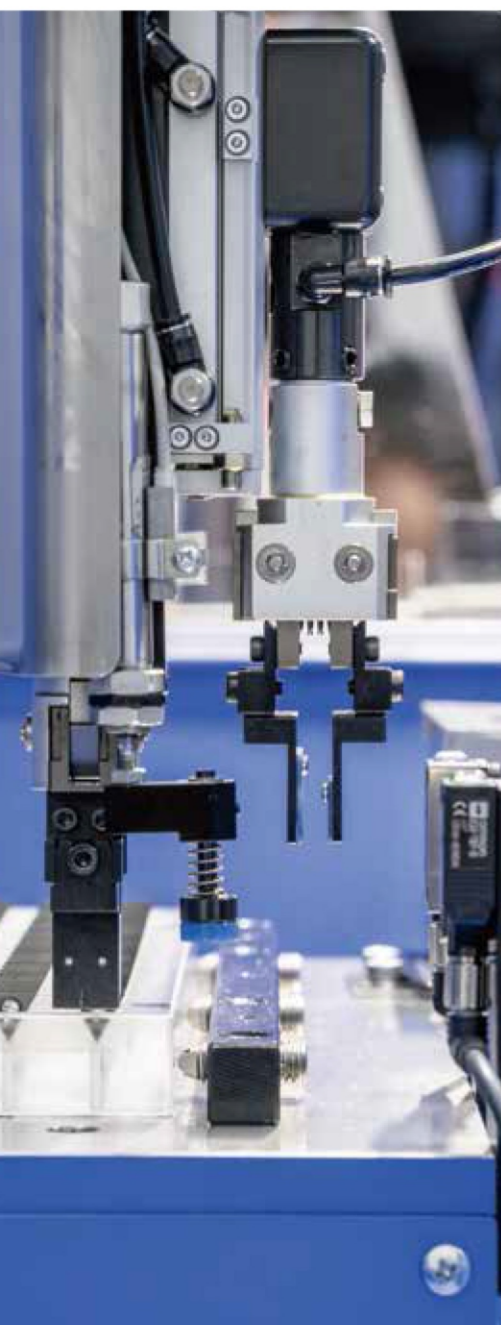
被削材	钢 (碳钢/合金钢)					不锈钢/不锈钢铸钢					铸铁 (灰口铸铁/球墨铸铁)				铁系烧结金属			
	精加工 ←→ 粗加工					精加工 ←→ 粗加工					精加工 ←→ 粗加工				精加工 ←→ 粗加工			
使用分类	P01	P10	P20	P30	P40	M01	M10	M20	M30	M40	K01	K10	K20	K30	01	10	20	30
金属陶瓷 HAO系列	HAO25																	
	HAO50					HAO50												

*注：株洲精钻一直致力于材料性能的提升和改进，有权在不另行通知的情况对以上信息作出变更。



株洲精钻-金属陶瓷事业部简介

株洲精钻硬质合金有限公司位于“中国硬质合金制造基地”-株洲，是一家以生产、销售硬质合金产品并为客户提供硬质材料解决方案的综合型现代化企业。经过15年的发展，我们拥有各类生产设备100余台，各类检测设备数十台，拥有实用新型专利10余项，并多次获得湖南省“守合同重信用”单位称号；旗下拥有HAO CARBIDE、金伯仕等国内外知名品牌，主要产品涉及“硬质合金模具、圆棒、板材、球齿、刀具、非标异型加工以及高比重钨合金”等多个产品线，成品广泛应用于电子、石油、医疗、化工、矿山等领域；拥有由多名高级工程师和水平技术人员组成的研发团队，形成了一套成熟的、有“精钻特色”的硬质合金生产技术。依靠雄厚的技术力量、现代化生产设备和严格的产品检测流程，依托科学的管理制度、生产工艺和操作规程，从产品的设计、研发、生产、等各个环节出发，严格按照GB/T19001-2008/ISO9001：2008国际质量体系的要求执行生产任务。



【ISO质量认证书】

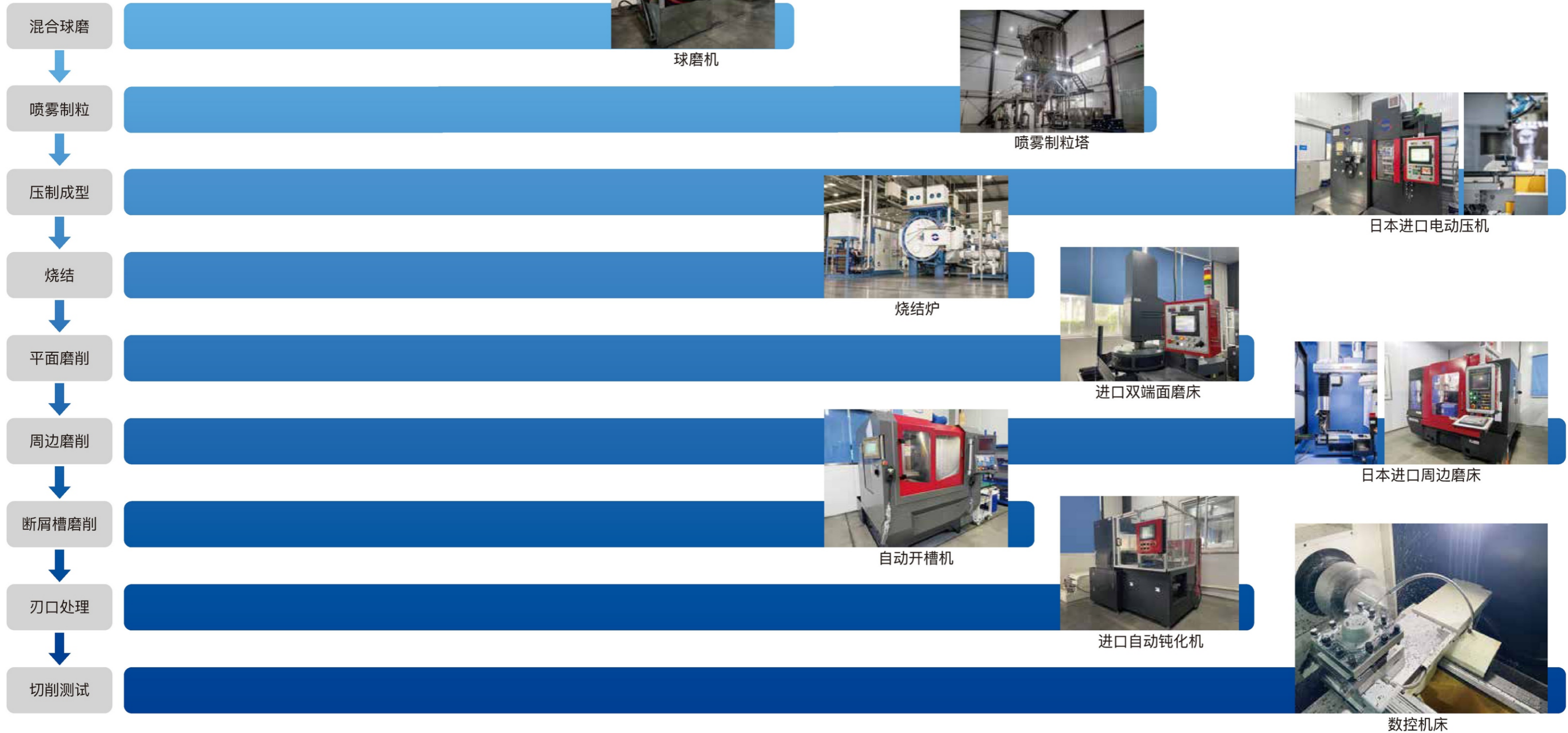


【ISO质量认证书】



【实用新型专利证书】

金属陶瓷主要生产设备及工艺简介



主要检测仪器

美国Ohaus密度计



用于密度检测

日本Mitutoyo维氏硬度计



用于维氏硬度和断裂韧性(K1c)检测

日本Jeol扫描电镜



用于微观组织检测

美国Leco定碳仪



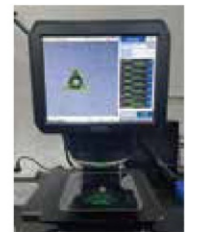
用于烧结碳量检测

美国MicroTrac激光粒度分布仪



用于料浆或粉料粒度分布检测

日本Keyence二次元检测仪



用于毛坯或成品尺寸检测



特精精密磨削工艺保证：
无彩虹纹！
无发白！
无刀痕！

金属陶瓷刀片
TNGG160402R-F

电子烟底座端面和外圆加工

SUS303不锈钢
Vx/Fx/AP=130°/0.04°/0.03 mm

原品牌 日本M公司NX25XX 200-250件/刀尖



针对开孔轴承加工用型号：
更长寿命！
出口毛刺抑制！

RPMT1203MO
金属陶瓷S

轴承零件内孔加工

100Cr6轴承钢
Vx/Fx/AP=80°/0.50°/0.30 mm

原品牌 日本T社NSXXXX 2000件/刀尖



**替代进口
相同寿命！
显著降本**

DCMT11T304-HQ
金属陶瓷SC10

液压管件内孔凹槽加工

#20硬打钢 水冷 CNC数控
Vx/Fx/AP=226°/0.11°/0.17°/0~1.5 mm

原品牌 日本K社T1XX 150件/刀尖



**追精一刀
国产独一档
媲美进口寿命**

TNMG160404R-VF
金属陶瓷

汽车刹车板输入杆外圆加工

#45钢 HRC25 油冷 STAR车心机
Vx/Fx/AP=41°/0.05°/3.0 mm

原品牌 韩国T社CTXXXX 480件/刀尖



进口品牌金属陶瓷刀片完美替代：
高光洁度保持！

金属陶瓷刀片
TPGH110304L

汽车转向件套筒双面精镗内孔

钛合金 水冷加工
Vx/Fx/AP=120x0.08x0.2 mm

原品牌 日本K社美南牌V00XX 200件/刀尖



替代进口合金刀片：
更光洁加工面！
更长寿命！

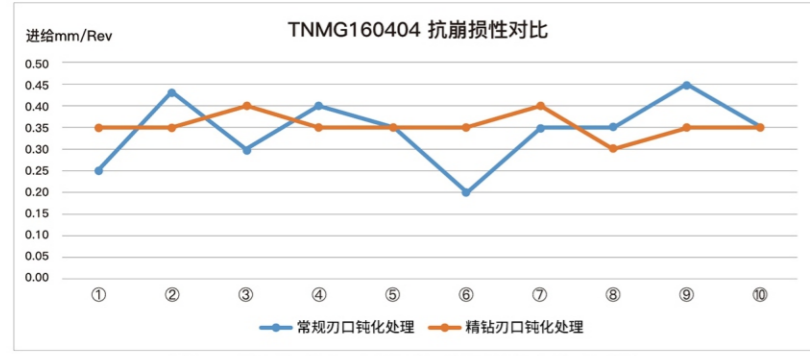
CCMT09T304-HQ

阀门零部件端面和内孔加工

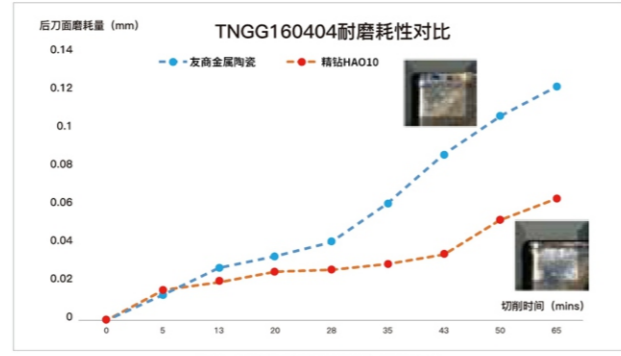
A105锻造钢
Vx/Fx/AP=125x0.12x0.5~1.0 mm

原品牌 日本M社球墨合金UE6XX 30-35件/刀尖

抗崩性能测试



耐磨耗性能测试



负型车削刀片

序号 Item	产品名称 Category	精钻·成品规格 Type of HAO CARBIDE	类似槽型参考 Chipbreaker Reference	锋利刀尖 Sharp Edge	加工类型 Application	推荐牌号 Recommended Grade	
1	负型	金属陶瓷M级车刀片	CNMG120408-HQ	京瓷 Kyocera-HQ	■	半精加工-精加工	HAO10
2	负型	金属陶瓷G级车刀片	CNGG120408R/L-H	京瓷 Kyocera-无符号	■	半精加工-精加工	HAO10
3	负型	金属陶瓷G级车刀片	CNGG120408R/L-C	泰珂洛 Tungaloy-C	■	半精加工-精加工	HAO10
4	负型	金属陶瓷M级车刀片	CNMG120404-HQ	京瓷 Kyocera-HQ	■	半精加工-精加工	HAO10
5	负型	金属陶瓷G级车刀片	CNGG120404R/L-S	京瓷 Kyocera-S	■	精加工	HAO10
6	负型	金属陶瓷G级车刀片	CNGG120404R/L-H	京瓷 Kyocera-无符号	■	半精加工-精加工	HAO10
7	负型	金属陶瓷G级车刀片	CNGG120404R/L-C	泰珂洛 Tungaloy-C	■	半精加工-精加工	HAO10
8	负型	金属陶瓷G级车刀片	CNGG120402R/L-S	京瓷 Kyocera-S	■	精加工	HAO10
9	负型	金属陶瓷G级车刀片	CNGG120402R/L-C	泰珂洛 Tungaloy-C	■	半精加工-精加工	HAO10
10	负型	金属陶瓷M级车刀片	DNMG150408-HQ	京瓷 Kyocera-HQ	■	半精加工-精加工	HAO10
11	负型	金属陶瓷M级车刀片	DNMG150404R-VF	特固克 Taegutec-VF	■	半精加工-精加工	HAO10
12	负型	金属陶瓷M级车刀片	DNMG150404-HQ	京瓷 Kyocera-HQ	■	半精加工-精加工	HAO10
13	负型	金属陶瓷G级车刀片	DNGG150408R/L-H	京瓷 Kyocera-无符号	■	半精加工-精加工	HAO10
14	负型	金属陶瓷G级车刀片	DNGG150404R/L-S	京瓷 Kyocera-S	■	精加工	HAO10
15	负型	金属陶瓷G级车刀片	DNGG150404R/L-H	京瓷 Kyocera-无符号	■	半精加工-精加工	HAO10
16	负型	金属陶瓷G级车刀片	DNGG150402R/L-S	京瓷 Kyocera-S	■	精加工	HAO10
17	负型	金属陶瓷M级车刀片	SNMG120408-HQ	京瓷 Kyocera-HQ	■	半精加工-精加工	HAO10
18	负型	金属陶瓷M级车刀片	TNMG160408-HQ	京瓷 Kyocera-HQ	■	半精加工-精加工	HAO10
19	负型	金属陶瓷M级车刀片	TNMG160404-HQ	京瓷 Kyocera-HQ	■	半精加工-精加工	HAO10
20	负型	金属陶瓷M级车刀片	TNMG160404R-VF	特固克 Taegutec-VF	■	半精加工-精加工	HAO10
21	负型	金属陶瓷M级车刀片	TNMG160404R/L-C	京瓷 Kyocera-C	■	半精加工-精加工	HAO10
22	负型	金属陶瓷M级车刀片	TNMG160404R/L-2G	三菱 Mitsubishi-2G	■	半精加工-精加工	HAO10
23	负型	金属陶瓷G级车刀片	TNGG160404R/L-S	京瓷 Kyocera-S	■	精加工	HAO10
24	负型	金属陶瓷G级车刀片	TNGG160404R/L-DP	泰珂洛 Tungaloy-P	■	半精加工-精加工	HAO10
25	负型	金属陶瓷G级车刀片	TNGG160404R/L-C	京瓷 Kyocera-C	■	半精加工-精加工	HAO10
26	负型	金属陶瓷G级车刀片	TNGG160404R/L-F	三菱 Mitsubishi-F (内孔带点)	■	精加工	HAO10
27	负型	金属陶瓷G级车刀片	TNGG160402R/L-S	京瓷 Kyocera-S	■	精加工	HAO10
28	负型	金属陶瓷G级车刀片	TNGG160402R/L-DP	泰珂洛 Tungaloy-P	■	半精加工-精加工	HAO10
29	负型	金属陶瓷G级车刀片	TNGG160402R/L-C	京瓷 Kyocera-C	■	半精加工-精加工	HAO10
30	负型	金属陶瓷G级车刀片	TNGG160402R/L-F	三菱 Mitsubishi-F (内孔带点)	■	精加工	HAO10
31	负型	金属陶瓷G级车刀片	TNGG160401R/L-S	京瓷 Kyocera-S	■	精加工	HAO10
32	负型	金属陶瓷G级车刀片	TNGG160401R/L-F	三菱 Mitsubishi-F (内孔带点)	■	精加工	HAO10
33	负型	金属陶瓷M级车刀片	VNMG160408-HQ	京瓷 Kyocera-HQ	■	半精加工-精加工	HAO10
34	负型	金属陶瓷M级车刀片	VNMG160404-HQ	京瓷 Kyocera-HQ	■	半精加工-精加工	HAO10
35	负型	金属陶瓷G级车刀片	VNGG160404R/L-S	京瓷 Kyocera-S	■	精加工	HAO10
36	负型	金属陶瓷G级车刀片	VNGG160404R/L-H	京瓷 Kyocera-无符号	■	半精加工-精加工	HAO10
37	负型	金属陶瓷G级车刀片	VNGG160404R/L-C	京瓷 Kyocera-C	■	半精加工-精加工	HAO10
38	负型	金属陶瓷G级车刀片	VNGG160402R/L-S	京瓷 Kyocera-S	■	精加工	HAO10
39	负型	金属陶瓷G级车刀片	VNGG160402R/L-H	京瓷 Kyocera-无符号	■	半精加工-精加工	HAO10
40	负型	金属陶瓷G级车刀片	VNGG160402R/L-C	京瓷 Kyocera-C	■	半精加工-精加工	HAO10
41	负型	金属陶瓷M级车刀片	WNMG080408-HQ	京瓷 Kyocera-HQ	■	半精加工-精加工	HAO10
42	负型	金属陶瓷M级车刀片	WNMG080404-MT	特固克 Taegutec-MT	■	半精加工-精加工	HAO10
43	负型	金属陶瓷M级车刀片	WNMG080404-HQ	京瓷 Kyocera-HQ	■	半精加工-精加工	HAO10
44	负型	金属陶瓷G级车刀片	WNGG080404R/L-C	京瓷 Kyocera-无符号	■	半精加工-精加工	HAO10
45	负型	金属陶瓷G级车刀片	WNGG080404R/L-S	京瓷 Kyocera-S	■	精加工	HAO10
46	负型	金属陶瓷G级车刀片	WNGG080402R/L-C	京瓷 Kyocera-无符号	■	半精加工-精加工	HAO10
47	负型	金属陶瓷G级车刀片	WNGG080402R/L-S	京瓷 Kyocera-S	■	精加工	HAO10

*支持非标和异形刀片开发

正型车削刀片

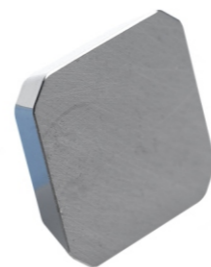


序号 Item	产品名称 Category	精钻·成品规格 Type of HAO CARBIDE	类似槽型参考 Chipbreaker Reference	锋利刀尖 Sharp Edge	加工类型 Application	推荐牌号 Recommended Grade
1	正型	金属陶瓷M级车刀片	CCMT09T308-HQ	京瓷 Kyocera-HQ	半精加工-精加工	HAO10
2	正型	金属陶瓷M级车刀片	CCMT09T304-HQ	京瓷 Kyocera-HQ	半精加工-精加工	HAO10
3	正型	金属陶瓷G级车刀片	CCGT09T304R/L-F	住友 Sumitomo-FY	精加工	HAO10
4	正型	金属陶瓷G级车刀片	CCGT09T304R/L-C	三菱 Mitsubishi-SN	精加工	HAO10
5	正型	金属陶瓷G级车刀片	CCGT09T304ER/L-U	京瓷 Kyocera ER/L-U	低进给	HAO10
6	正型	金属陶瓷G级车刀片	CCGT09T302R/L-F	住友 Sumitomo-FY	精加工	HAO10
7	正型	金属陶瓷G级车刀片	CCGT09T302R/L-C	三菱 Mitsubishi-SN	精加工	HAO10
8	正型	金属陶瓷G级车刀片	CCGT09T302ER/L-U	京瓷 Kyocera ER/L-U	低进给	HAO10
9	正型	金属陶瓷M级车刀片	CCMT060204-HQ	京瓷 Kyocera-HQ	半精加工-精加工	HAO10
10	正型	金属陶瓷G级车刀片	CCGT060204R/L-F	住友 Sumitomo-FY	精加工	HAO10
11	正型	金属陶瓷G级车刀片	CCGT060204R/L-C	三菱 Mitsubishi-SN	精加工	HAO10
12	正型	金属陶瓷G级车刀片	CCGT060204ER/L-U	京瓷 Kyocera ER/L-U	低进给	HAO10
13	正型	金属陶瓷G级车刀片	CCGT060204R/L-W15	泰珂洛 Tungaloy-W15	半精加工-精加工	HAO10
14	正型	金属陶瓷G级车刀片	CCGT060202R/L-F	住友 Sumitomo-FY	精加工	HAO10
15	正型	金属陶瓷G级车刀片	CCGT060202R/L-C	三菱 Mitsubishi-SN	精加工	HAO10
16	正型	金属陶瓷G级车刀片	CCGT060202ER/L-U	京瓷 Kyocera ER/L-U	低进给	HAO10
17	正型	金属陶瓷G级车刀片	CCGT060202R/L-W15	泰珂洛 Tungaloy-W15	半精加工-精加工	HAO10
18	正型	金属陶瓷M级车刀片	DCMT11T308-HQ	京瓷 Kyocera-HQ	半精加工-精加工	HAO10
19	正型	金属陶瓷M级车刀片	DCMT11T304-HQ	京瓷 Kyocera-HQ	半精加工-精加工	HAO10
20	正型	金属陶瓷M级车刀片	DCMT11T304-FG	特固克 Taegutec-FG	半精加工-精加工	HAO10
21	正型	金属陶瓷G级车刀片	DCGT11T304R/L-F	京瓷 Kyocera-F	精加工	HAO10
22	正型	金属陶瓷G级车刀片	DCGT11T304R/L-S	三菱 Mitsubishi-SR	精加工	HAO10
23	正型	金属陶瓷G级车刀片	DCGT11T304R/L-H	三菱 Mitsubishi-SN	精加工	HAO10
24	正型	金属陶瓷G级车刀片	DCGT11T304R/L-C	住友 Sumitomo-FX	精加工	HAO10
25	正型	金属陶瓷G级车刀片	DCGT11T304ER/L-U	京瓷 Kyocera ER/L-U	低进给	HAO10
26	正型	金属陶瓷G级车刀片	DCGT11T302R/L-F	京瓷 Kyocera-F	精加工	HAO10
27	正型	金属陶瓷G级车刀片	DCGT11T302R/L-S	三菱 Mitsubishi-SR	精加工	HAO10
28	正型	金属陶瓷G级车刀片	DCGT11T302R/L-H	三菱 Mitsubishi-SN	精加工	HAO10
29	正型	金属陶瓷G级车刀片	DCGT11T302R/L-C	住友 Sumitomo-FX	精加工	HAO10
30	正型	金属陶瓷G级车刀片	DCGT11T302ER/L-U	京瓷 Kyocera ER/L-U	低进给	HAO10
31	正型	金属陶瓷M级车刀片	DCMT070204-HQ	京瓷 Kyocera-HQ	半精加工-精加工	HAO10
32	正型	金属陶瓷G级车刀片	DCGT070204R/L-F	京瓷 Kyocera-F	精加工	HAO10
33	正型	金属陶瓷G级车刀片	DCGT070204ER/L-U	京瓷 Kyocera ER/L-U	低进给	HAO10
34	正型	金属陶瓷G级车刀片	DCGT070202R/L-F	京瓷 Kyocera-F	精加工	HAO10
35	正型	金属陶瓷G级车刀片	DCGT070202ER/L-U	京瓷 Kyocera ER/L-U	低进给	HAO10
36	正型	金属陶瓷M级车刀片	RPMT1604MO-BB	京瓷 Kyocera-BB	轴承内孔	HAO20/HAO25
37	正型	金属陶瓷M级车刀片	RPMT1203MO-BB	京瓷 Kyocera-BB	轴承内孔	HAO20/HAO25
38	正型	金属陶瓷M级车刀片	TPMT110308-HQ	京瓷 Kyocera-HQ	半精加工-精加工	HAO10
39	正型	金属陶瓷M级车刀片	TCMT110208-HQ	京瓷 Kyocera-HQ	半精加工-精加工	HAO10
40	正型	金属陶瓷M级车刀片	TPMT110304-HQ	京瓷 Kyocera-HQ	半精加工-精加工	HAO10
41	正型	金属陶瓷M级车刀片	TCMT110204-HQ	京瓷 Kyocera-HQ	半精加工-精加工	HAO10
42	正型	金属陶瓷G级车刀片	TPGH110304R/L-S	京瓷 Kyocera-无符号	精加工	HAO10
43	正型	金属陶瓷G级车刀片	TCGT110204R/L-W	住友 Sumitomo-W	精加工	HAO10
44	正型	金属陶瓷G级车刀片	TPHG110302R/L-S	京瓷 Kyocera-无符号	精加工	HAO10
45	正型	金属陶瓷G级车刀片	TCGT110202R/L-W	住友 Sumitomo-W	精加工	HAO10
46	正型	金属陶瓷G级车刀片	TPGH090204R/L-S	京瓷 Kyocera-无符号	精加工	HAO10
47	正型	金属陶瓷G级车刀片	TPGH090202R/L-S	京瓷 Kyocera-无符号	精加工	HAO10
48	正型	金属陶瓷G级车刀片	TPGH080204R/L-S	京瓷 Kyocera-无符号	精加工	HAO10
49	正型	金属陶瓷G级车刀片	TPGH080202R/L-S	京瓷 Kyocera-无符号	精加工	HAO10
50	正型	金属陶瓷G级车刀片	TBGT060104R/L-S	京瓷 Kyocera-无符号	精加工	HAO10
51	正型	金属陶瓷G级车刀片	TBGT060102R/L-S	京瓷 Kyocera-无符号	精加工	HAO10
52	正型	金属陶瓷G级车刀片	TBGT060101R/L-S	京瓷 Kyocera-无符号	精加工	HAO10
53	正型	金属陶瓷M级车刀片	VBMT160408-MT	特固克 Taegutec-MT	半精加工-精加工	HAO10
54	正型	金属陶瓷M级车刀片	VBMT160408-HQ	京瓷 Kyocera-HQ	半精加工-精加工	HAO10

序号 Item	产品名称 Category	精钻·成品规格 Type of HAO CARBIDE	类似槽型参考 Chipbreaker Reference	锋利刀尖 Sharp Edge	加工类型 Application	推荐牌号 Recommended Grade
55	正型	金属陶瓷M级车刀片	VBMT160404-HQ	京瓷 Kyocera-HQ	半精加工-精加工	HAO10
56	正型	金属陶瓷G级车刀片	VBGT160404R/L-F	三菱 Mitsubishi-F	精加工	HAO10
57	正型	金属陶瓷G级车刀片	VBGT160404R/L-C	住友 Sumitomo-FX	精加工	HAO10
58	正型	金属陶瓷G级车刀片	VBGT160404R/L-Y	京瓷 Kyocera-Y	半精加工-精加工	HAO10
59	正型	金属陶瓷G级车刀片	VBGT160402R/L-F	三菱 Mitsubishi-F	精加工	HAO10
60	正型	金属陶瓷G级车刀片	VBGT160402R/L-C	住友 Sumitomo-FX	精加工	HAO10
61	正型	金属陶瓷G级车刀片	VBGT160402R/L-Y	京瓷 Kyocera-Y	半精加工-精加工	HAO10
62	正型	金属陶瓷M级车刀片	VBMT110304-HQ	京瓷 Kyocera-HQ	半精加工-精加工	HAO10
63	正型	金属陶瓷G级车刀片	VBGT110304R/L-Y	京瓷 Kyocera-Y	半精加工-精加工	HAO10
64	正型	金属陶瓷G级车刀片	VBGT110304R/L-F	京瓷 Kyocera-F	精加工	HAO10
65	正型	金属陶瓷G级车刀片	VBGT110302R/L-Y	京瓷 Kyocera-Y	半精加工-精加工	HAO10
66	正型	金属陶瓷G级车刀片	VBGT110302R/L-F	京瓷 Kyocera-F	精加工	HAO10
67	正型	金属陶瓷G级车刀片	VBGT110301R/L-Y	京瓷 Kyocera-Y	半精加工-精加工	HAO10
68	正型	金属陶瓷G级车刀片	VBGT110301R/L-F	京瓷 Kyocera-F	精加工	HAO10
69	正型	金属陶瓷G级车刀片	WBGT060104R/L-F	京瓷 Kyocera-F	精加工	HAO10
70	正型	金属陶瓷G级车刀片	WBGT060102R/L-F	京瓷 Kyocera-F	精加工	HAO10

*支持非标和异形刀片开发

铣削刀片



序号 Item	产品名称 Category	精钻·成品规格 Type of HAO CARBIDE	类似修光刀参考 Wiper Reference	锋利刀尖 Sharp Edge	加工类型 Application	推荐牌号 Recommended Grade
1	铣削	铣削刀片	SDCN1203AETN	AETN	面铣	HAO25/HAO50
2	铣削	铣削刀片	SPCN1203EDSR	EDSR	面铣	HAO25/HAO50
3	铣削	铣削刀片	SEEN1203AFTN	京瓷AFTN	面铣	HAO25/HAO50
4	铣削	铣削刀片	AMPT1135-TT	杜龙卡普TT	台阶/内孔铣	HAO25/HAO50

*支持非标和异形刀片开发

切断切槽刀片

序号 Item	产品名称 Category	精钻·成品规格 Type of HAO CARBIDE	槽宽 mm Cutting width	锋利刀尖 Sharp Edge	加工类型 Application	推荐牌号 Recommended Grade
1	切槽	切槽刀片	GBA32L/R		浅切槽加工	HAO20/HAO30
2	切槽	切槽刀片	GBA43L/R		浅切槽加工	HAO20/HAO30
3	切槽	切槽刀片	TGF32L/R	■	浅切槽加工	HAO20/HAO30
5	切槽	切槽刀片	GBF32L/R	■	浅切槽加工	HAO20/HAO30
6	切槽	切槽刀片	GDM3020N-150R		圆槽加工	HAO20

*支持非标和异形刀片开发



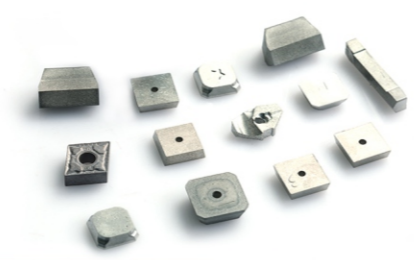
研磨刀坯



序号 Item	产品名称 Category	精钻·成品规格 Type of HAO CARBIDE	后续产品参考 Finished products reference	已磨削面 Ground	加工类型 Application	推荐牌号 Recommended Grade	
1	刀坯	研磨刀坯	SNMN120408	轴承仿形车刀	双端	轴承仿形加工	HAO20/HAO25
2	刀坯	研磨刀坯	TNMN220408	轴承仿形车刀	双端	轴承仿形加工	HAO20/HAO25
3	刀坯	研磨刀坯	SNGN120308	轴承仿形车刀	双端+周边	轴承仿形加工	HAO20/HAO25
4	刀坯	研磨刀坯	TNGN220408	轴承仿形车刀	双端+周边	轴承仿形加工	HAO20/HAO25
5	刀坯	研磨刀坯	F8-F22	轴承仿形车刀	全部	轴承仿形加工	HAO20/HAO25
6	刀坯	研磨刀坯	长条圆棒等	特装刀/整体铣刀/铰刀	定制	定制	Customize

*支持非标和异形刀片开发

烧结体刀坯



序号 Item	产品名称 Category	精钻·成品规格 Type of HAO CARBIDE	可磨圆弧角 R available	加工类型 Application	推荐牌号 Recommended Grade	
1	负型	烧结体刀坯	CNGA120402	01-08	车削	HAO10/HAO50
2	负型	烧结体刀坯	DNGA150402	02-08	车削	HAO10/HAO50
3	负型	烧结体刀坯	TNGA160402	01-08	车削	HAO10/HAO50
4	负型	烧结体刀坯	VNGA160402	02-08	车削	HAO10/HAO50
5	负型	烧结体刀坯	WNGA080402	02-08	车削	HAO10/HAO50
6	正型	烧结体刀坯	CCGT09T302	01-08	车削	HAO10/HAO50
7	正型	烧结体刀坯	CCGT060202	01-08	车削	HAO10/HAO50
8	正型	烧结体刀坯	DCGT11T302	02-08	车削	HAO10/HAO50
9	正型	烧结体刀坯	DCGT070202	02-08	车削	HAO10/HAO50
10	正型	烧结体刀坯	TPGH110302	01-08	车削	HAO10/HAO50
11	正型	烧结体刀坯	TCGT110202	01-08	车削	HAO10/HAO50
12	正型	烧结体刀坯	TPGH110302	01-08	车削	HAO10/HAO50
13	正型	烧结体刀坯	TCGT110202	01-08	车削	HAO10/HAO50
14	正型	烧结体刀坯	TPGH090202	01-08	车削	HAO10/HAO50
15	正型	烧结体刀坯	TPGH080202	01-08	车削	HAO10/HAO50
16	正型	烧结体刀坯	TBGT060102	01-08	车削	HAO10/HAO50
17	正型	烧结体刀坯	VBGT160402	02-08	车削	HAO10/HAO50
18	正型	烧结体刀坯	VBGT110301	01-08	车削	HAO10/HAO50
19	正型	烧结体刀坯	VBGT110302	02-08	车削	HAO10/HAO50
20	烧结体刀坯		GBA32		切槽	HAO20/HAO30
21	烧结体刀坯		GBA43		切槽	HAO20/HAO30
22	烧结体刀坯		SEEN1203		铣削	HAO25/HAO50

*支持非标和异形刀片开发



刀头&型材

序号 Item	产品名称 Category	精钻·规格 Type of HAO CARBIDE L*T*W	备注 Note	加工类型 Application	推荐牌号 Recommended Grade	
1	刀头	铁工锯片焊接刀头	3.3*2.0*W(1.5-5.0)	R0.5卷屑槽+25°切角	冷锯刀头	HAO25/HAO50
2	刀头	铁工锯片焊接刀头	4.2*2.3*W(1.5-5.0)	R0.8卷屑槽+23°切角	冷锯刀头	HAO25/HAO50
3	刀头	铁工锯片焊接刀头	4.5*2.6*W(1.5-5.0)	R0.7卷屑槽	冷锯刀头	HAO25/HAO50
4	刀头	铁工锯片焊接刀头	4.5*2.6*W(1.5-5.0)	R0.5卷屑槽	冷锯刀头	HAO25/HAO50
5	刀头	铁工锯片焊接刀头	4.5*2.6*W(1.5-5.0)	R0.5卷屑槽+25°切角	冷锯刀头	HAO25/HAO50
6	刀头	铁工锯片焊接刀头	4.8*2.5*W(1.5-5.0)	R1.4卷屑槽	冷锯刀头	HAO25/HAO50
7	刀头	铁工锯片焊接刀头	4.5*1.8*W(1.5-5.0)	θ 10°	电动工具/手切锯刀头	HAO25
8	刀头	铁工锯片焊接刀头	5.0*1.5*W(1.5-5.0)	θ 10°	电动工具/手切锯刀头	HAO25
9	刀头	铁工锯片焊接刀头	5.0*2.0*W(1.5-5.0)	θ 15°	电动工具/手切锯刀头	HAO25
10	刀头	铁工锯片焊接刀头	6.0*2.0*W(1.5-5.0)	θ 15°	电动工具/手切锯刀头	HAO25
11	刀头	铁工锯片焊接刀头	6.0*2.0*W(1.5-5.0)	θ 15°+26°切角	电动工具/手切锯刀头	HAO25
12	刀头	铁工锯片焊接刀头	6.5*2.5*W(1.5-5.0)	θ 15°	电动工具/手切锯刀头	HAO25
13	刀头	焊接刀头	14*3.5*W		切断刀条	HAO10/HAO25

*支持非标和异形刀片开发

车削用切削工具 材质对照表

使用分类符号	精钻 HAO CARBIDE	京瓷 Kyocera	黛杰 Dijet	株洲钻石 ZCC	三菱 Mitsubishi	日特 NTK	山特维克 Sandvik	山高刀具 Seco	住友电工 Sumitomo	泰珂洛 Tungaloy	肯纳 Kennametal	伊斯卡 Iscar	特固克 TaeguTec	克洛伊 Korloy	
P (钢用)	P01	HAO50	TN610 TN6010 PV710 PV7010	LN10 CX50	YNG151C	AP25N VP25N NX1010	T3N T15 Q15		T110A T1000A	NS520 GT530 GT720 J530	KT1120 KT125 HTX	IC20N IC520N	PV3010	CC1500	
	P10	HAO10 HAO30 HAO50	TN610 TN6010 TN620 TN6020 TN60 PV710 PV7010 PV720 PV7025	LN10 CX50 CX75 NIT PX75	YNG051 YNG151	NX2525 AP25N VP25N	T15 C7Z Z15	CT5015 CT525	TP1020 C15M CMP	T1500Z T2000Z T1200A T1500A	NS9530 NS520 GT9530 GT530 GT730	KT315 KT175 HT2	IC20N IC520N IC530N IC75T	CT3000	CC2500 CN1500 CN2000 CC125
	P20	HAO20 HAO30	TN620 TN90 TN6020 PV720 PV7025	CX50 CX75 CX90 NAT PX90	YNT251	MP3025 NX2525 NX3035 AP25N VP45N	T15 C7X C7Z	CT525 CT530 GC1525	TP1020 C15M TP1030	T1200A T1500A T1500Z T2000Z T3000Z	NS9530 NS530 GT730 GT9530 GT530 GT730	PS5 KT5020	IC20N IC520N IC530N IC75T IC30N	CT7000	CN2500 CN20 CN30
	P30	HAO20 HAO25		CX90 CX99 SUZ		NX4545 VP45N	N40 C7X	CT530 GC1525	TP1030	T3000Z T250A			IC75T IC30N		
	M01	HAO50	TN6010 PV7010			AP25N NX2525	T3N				GT720 NS710	KT315		PV3010	CC105 CC115 CN1000
	M10	HAO10 HAO30	TN620 TN60 TN6020 PV720 PV7020 PV7025	LN10	YNG151C	NX2525 AP25N VP25N	T15 C7X C7Z Z15	CT5015 CT525	CM CMP	T110A T1000A T2000Z	NS520 J530	KT1120 KT315 KT125	IC20N IC520N	CT3000	CN2000 CC125
M20	HAO20 HAO30	TN620 TN90 TN6020 PV720 PV7020 PV7025	CX50 CX75 CX90 NIT NAT	YNG051 YNG151	NX2525 NX3025 AP25N VP25N	C7X C7Z Q15	CT530 GC1525	TP1020 C15M	T1500A T2000Z	NS530 NS730 GT530 GT730	KT175 HT2 PS5 KT5020	IC30N IC530N	CT7000	CN20 CN30	
M30					NX4545	C7X		TP1030	T3000Z T250A	NS740					
K (铸铁用)	K01	HAO50	PV7005 PV7020 PV60	LN10	YNG151C	AP25N VP25N NX2525	T3N T15 Q15		CM	T110A T1000A	NS710 GT720 NS720 NS520	KT1120 KT315		CN1000	
	K10	HAO50	TN610 TN6010 PV710 PV7010 PV7005	LN10	YNG051 YNG151	NX2525 AP25N VP25N	T15 C7X C7Z Z15	CT5015	C15M	T1200A T1500A T2000Z	NS530 NS730 GT530 GT730	KT125 KT315 HTX		CT3000	CN2000
	K20			NIT		NX2525 AP25N VP25N			T3000Z		KT5020				

铣削用切削工具 材质对照表

使用分类符号	精钻 HAO CARBIDE	京瓷 Kyocera	黛杰 Dijet	株洲钻石 ZCC	三菱 Mitsubishi	日特 NTK	山特维克 Sandvik	山高刀具 Seco	住友电工 Sumitomo	泰珂洛 Tungaloy	肯纳 Kennametal	伊斯卡 Iscar	特固克 TaeguTec	克洛伊 Korloy
P (钢用)	P10	HAO10 HAO25	TN60 TN620M	CX75 NIT	YNG151C	NX2525		C15M		NS530 NS730	KT195M			
	P20	HAO10 HAO25 HAO50	TN620M TN100M TN60	NAT CX75 CX90	YNG151	MX3020 NX2525	C7X C7Z	CT530	C15M MP1020	T250A T1500A	NS530 NS730 NS740	HT7 KT530M KT605M	IC30N	
	P30			CX90 CX99 SC30		NX4545 VP45N			T4500A		NS540		IC30N	
M (不锈钢用)	M10	HAO10 HAO25	TN60 TN620M			NX2525		C15M						
	M20	HAO10 HAO25 HAO50	TN620M TN100M TN60	NIT CX75 NAT	YNG151C YNG151	NX2525		CT530	C15M	T250A	NS530	KT7 KT530M KT605M	IC30N	
	M30			CX75 CX90 CX99 SC30		NX4545			T4500A		NS740 N308			
K (铸铁用)	K01			LN10										
	K10			LN10 CX75	YNG151C YNG151	NX2525						IC30N		
	K20			NIT		NX2525								